



לשכת סמנכ"ל בכיר תנועה
 אגף הרכב ושירותי תחזוקה
 רח' המלאכה 8, תל – אביב
 ת.ד. 57031, ת"א 61570
 טל': 03-5657107
 פקס: 03-5657105
 תאריך: 1 אפריל, 2019
 כ"ה באדר ב' תשע"ט
 סימוכין:
 4000-0406-2019-069195

1 אפריל 2019 עדכון מס' 3	שינוי תהליך רישום ורישוי ראשוני לרכב משא הבנוי בשלבים - פיילוט מורחב	הוראת נוהל מס' H-02-2018
-----------------------------	---	-----------------------------

1. רקע:

- 1.1. רישוי כלי רכב במדינת ישראל, מבוצע מכוח תקנת תעבורה 273 (א)+(ב) לכלל כלי הרכב במסגרת תחנות הבדיקה המאושרות על ידי משרד התחבורה.
- 1.2. רישום ראשוני לרכב משא הבנוי בשלבים, מבוצע לאחר ייצור משלים והתקנת מרכב ע"פ הנחיות יצרן הרכב המקורי (Body Builder Instructions) על גבי שלדת רכבי משא.
- 1.3. התקנת המרכב מבוצעת ע"י בונה מרכב ובתאם לתעודת בדיקת אב-טיפוס אשר הונפקה למפעל ע"י מעבדה המוסמכת לרכב ותקפה לחמש שנים.
- 1.4. במטרה לשפר את איכות תוצרי בוני המרכבים וכן את הפיקוח והבדיקות של מעבדות הרכב, הוחלט על הפעלת פיילוט מורחב שבמסגרתו יבוצע שינוי של תהליך הרישום הראשוני לרכב הבנוי בשלבים. התהליך אמור להתבסס על בדיקה פרטנית של מעבדת מוסמכת לרכב במקום ביצוע הבדיקות בעמדות הטכניות ורישום הרכב בהתבסס על אישורי המעבדה.
- 1.5. הנוהל לבדיקות פרטניות ברכבים במשקל עד 9 טון הופץ ונכנס תוקף בתאריך 10 לאפריל 2018.
- 1.6. מהות עדכון מס' 1 לנוהל הינה האפשרות לביצוע בדיקה טכנית לרכב לרישוי ראשוני (טסט ראשון) במתחם/מוסך היבואן ע"ב נוהל 27/א' מתאריך 1 לאוגוסט 2018 וכן עדכון השימוש בטפסים לצורך הרישום הראשוני.
- 1.7. מהות עדכון מס' 2 הינה הרחבת הפיילוט תוך ביצוע בדיקות פרטניות לרכב הבנוי בשלבים עד 12 טון בסיווג N2.
- 1.8. מהות עדכון מס' 3 הינה הרחבת הפיילוט תוך ביצוע בדיקות פרטניות לרכב הבנוי בשלבים בסיווג N.
- 1.9. חובת יישום הנוהל החל מתאריך 1 יוני 2019 (לא יירשמו רכבים ללא בדיקות פרטניות לאחר מועד זה). ניתן ליישם נוהל זה החל ממועד פרסומו.

2. מטרת הנוהל (עדכון מס' 3):

לקבוע את תהליך הרישום הראשוני לרכב בסיווג N אשר ביצע התקנה משלימה של מרכב, תוך ביצוע בדיקה פרטנית לרכב ע"י מעבדות מוסמכות לרכב.

3. בסיס החוקי

תקנה 273

(א) "המבקש רישיון רכב או חידושו יביא את הרכב למשרד רשות הרישוי שאליו הגיש את הבקשה או לתחנת בדיקה שאישרה רשות הרישוי או למקום אחר שתורה רשות הרישוי ובמועד שתורה".

(ב) "הרכב ייבדק ויבחן על ידי בוחן או על ידי מעבדה מוסמכת, כפי שתורה רשות הרישוי כדי לברר אם נתקיימו בו כל התנאים שנקבעו ואם הינו ראוי לשימוש".

4. הגדרות:

- 4.1. **רישום ראשוני** – רישום רכב לפי סעיף 2 לפקודת התעבורה.
- 4.2. **רישוי ראשוני** – רישוי כלי רכב בהתאם לסעיף 273 (א)+(ב) לתקנות התעבורה.
- 4.3. **בדיקה פרטנית** – בדיקה המתבצעת לכל רכב משא ע"י מעבדה מוסמכת לרכב, בהתאם לנוהל H-01-2018. מטרת הבדיקה לבחון האם הרכב עומד בכלל הדרישות הטכניות המופיעות בנוהל לאחר ביצוע כלל ההתקנות הנדרשות.
- 4.4. **בונה מרכבים** - מפעל שקיבל רישוי מטעם אגף הרכב לעסוק בהתקנת מרכבים ע"ג רכבי משא.
- 4.5. **מעבדה מוסמכת לרכב** - מעבדה לבדיקת רכב או מוצרי תעבורה שאישר המנהל לפי סעיף 236 לחוק רישוי שירותים ומקצועות בענף הרכב, התשע"ו 2016.
- 4.6. **בדיקת אב-טיפוס** - בדיקה המבוצעת על דגם חדש או על רכב שעבר שינוי בהתאם לדרישות החובה הישראלית ותקנות התעבורה והוכחת תקינותו ואישורו.
- 4.7. **מרכב** - התקן או מערכת ייעודית המותקנת ע"ג שלדת רכב משא, כמו ארגזים פתוחים וסגורים, מנופים, דחסני אשפה וכדומה.
- 4.8. **יצור רכב בשלבים (Multi-stage)** - יצור הרכב מבוצע בשניים או יותר שלבי עבודה. בתום כל שלב מבוצע תהליך של הוכחה והרכב יוצא את השלב מלווה בתיעוד המתאים לשלב היצור. בכל שלב יצור שאינו השלב הסופי הרכב מוגדר עדיין כרכב בלתי מוגמר (Incomplete vehicle). בתום שלב היצור הסופי הרכב מוגדר כרכב שהשלים את תהליך היצור שלו (Completed vehicle).

5. שיטה:

- 5.1. יבוא כלי רכב מבוצע ע"י יבואן אשר קיבל אישור ממשרד התחבורה ליבוא רכבים.
- 5.2. יבוא כלי רכב מתבצע בהתאם לדרישות חובה ישראליות והוראת רישום כללית הניתנת ע"י משרד התחבורה/ אגף הרכב/ מחלקת תקינה.
- 5.3. במידה והרכב נדרש לבצע השלמת מרכב (שלב עבודה נוסף במסגרת יצור רכב בשלבים), היבואן יעביר את כלי הרכב לבונה מרכבים מאושר לצורך התקנת המרכב.
- 5.4. העברת הרכב מתבצעת באחריות היבואן לאחר הנפקת רישיון זמני לרכב או ע"ב שלט במבחן או בהובלה.
- 5.5. תכנון הנדסי ובניית מרכב נדרשת לביצוע ע"י בונה המרכבים, בהתאם לתיק מוצר ואב-טיפוס בתוקף המאושר ע"י המעבדה המוסמכת לרכב ובהתאם לתקנות תעבורה עם כלל ההתקנים הדרושים.
- 5.6. בסיום ההתקנה על בונה המרכב להנפיק אישור התקנה למרכב.
- 5.7. במידה ונדרשת התקנה מערכת נוספת ע"ג המרכב (יחידת קירור, מנוף, דופן הרמה ועוד) על היבואן/ בונה המרכב להעביר את המשאית למתקין מאושר כאשר בסיומה על המתקין להנפיק תסקיר המתאים למערכת המורכבת.
- 5.8. בסיום התקנת המרכב והמערכות הנוספות המתלוות למרכב, על בונה המרכב לזמן את נציגי המעבדה מוסמכת לרכב לצורך ביצוע בדיקה פרטנית לרכב.

- 5.9. בדיקות המעבדה הפרטניות לכלי הרכב יתבצעו בהתאם לנוהל H-01-2018 – "דרישת חובה לבדיקה פרטנית לרכב בסיווג N – פילוט מורחב" – עדכון מס' 2.
- 5.10. בסיום הבדיקה הפרטנית ובכפוף לעמידת כלי הרכב בדרישות הוראת הנוהל תפיק מעבדת הרכב תעודה לאישור הבדיקה.
- 5.11. לאחר קבלת אישור המעבדה על הרכב לעבור מבחן רישוי שנתי (טסט) במכון רישוי או בדיקה טכנית לרכב רישוי ראשוני במתחם/מוסד היבואן בהתאם נוהל 27/א' מתאריך 1 לאוגוסט 2018.
- 5.12. הנפקת רישיון קבוע לרכב תתבצע ע"י יבואן הרכב או נציג משרד הרישוי בכפוף לאישור הבדיקה הפרטנית ממעבדה מוסמכת לרכב (ראה נספח ב' לנוהל) ובכפוף למילוי טופס ואישור מעבר מבחן רישוי שנתי (ראה נספח א' לנוהל) או ביצוע בדיקה טכנית ע"י יבואן.

הערה:

האחריות לביצוע סעיפים 5.11, 5.12 הינה על יבואן הרכב או על בונה המרכב

בברכה,

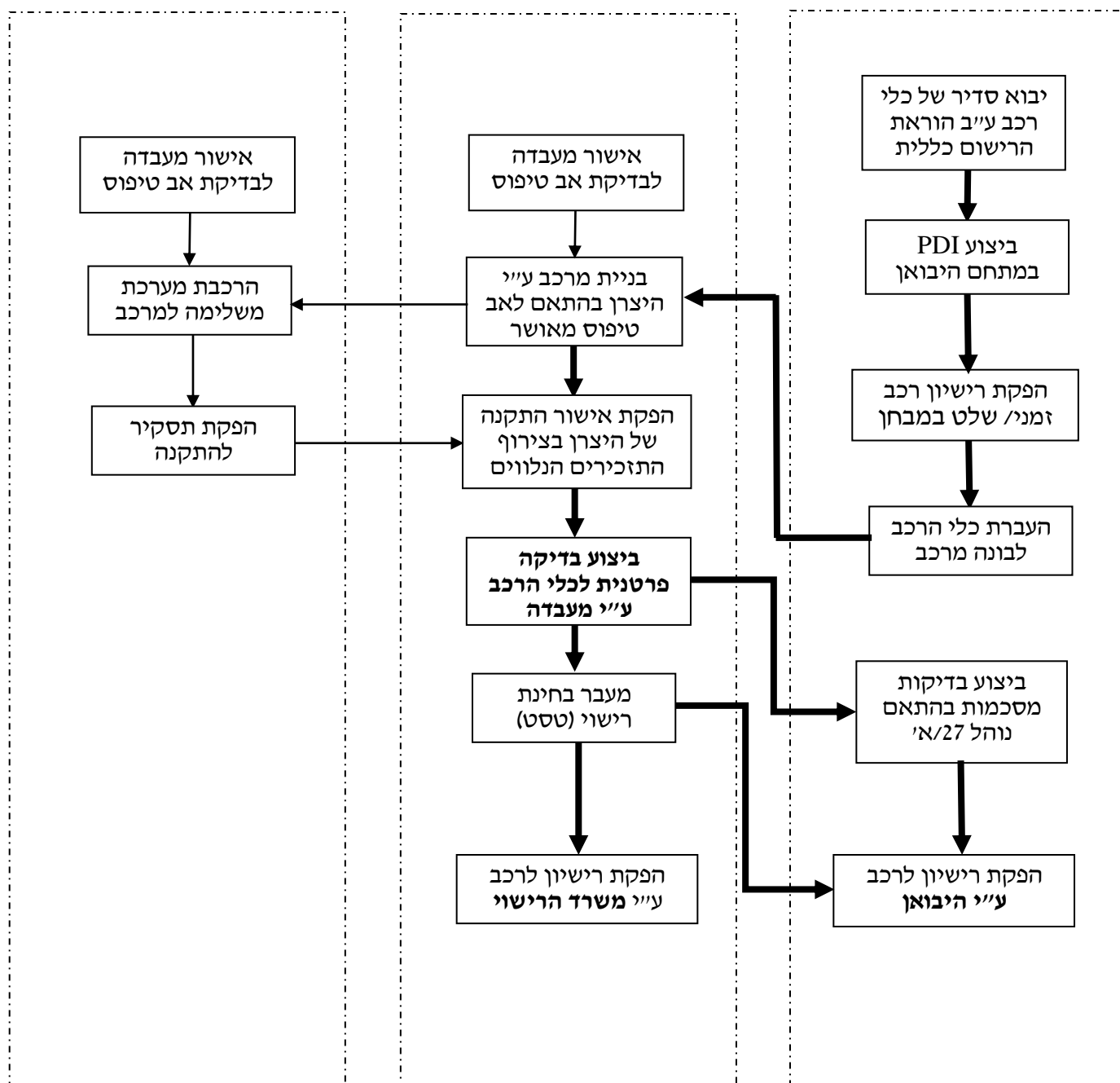
**מהנדס דורון קוגמן
מנהל אגף א'
הנדסה תקינת רכב**

**נספח א' - מרשם תרשים זרימה לתהליך בדיקה פרטנית ורישוי ראשוני
לכלי רכב בסיווג N הבנוי בשלבים**

יבואן רכב (שלב 1)

בונה מרכב (שלב 2)

מתקין מורשה (שלב 3)



נספח א' – טופס בקשה לרישום ואישור מעבר מבחן רישוי



בקשה לרישום רכב

מס' רכב קודם: מקורות: תאריך רישום: ת. חידוש: מס' הרכב:

אני/החתימים מטה מבקש/ים בזה לרשום את כלי הרכב שפרטיו מפורטים להלן ומסמכיו המצורפים בזה

שם משפחה/חברה	שם פרטי	מס' ת.ז./חברה	ישוב	רחוב	בית	מיקוד
חולמת החברה						
במקרה של רכב פרטי הזכאים לחתום						

תאריך הבקשה: _____ חתימת המעלים: 1 2 3 4

פרטי הבדיקה: ראשוני (ראשוני/שני) הודעת אי שימוש הסעת פסזעים שינוי מבנה תיקון חוזר אחר _____

שם המשדה	מס' סניף	תאור המכלול הבדוק	קבוצה			שם המשדה	מס' סניף	תאור המכלול הבדוק
			1	2	3			
זרתי	601	לוחות זרתי קדמי/אחורי				621	טפולחסידי צפר אור	
	603	שילוש סימון מיוחד				705	ציד	
	604	רישום משקל/מסוק				112	כיסא נסיעה/מסוק (מסוק)	
	602	שילוש צמיח/צמיג אטומים/מגני				113	חיבור תמלול/מגן, טרולטר, גלגל חסיני	
	101	שמשות/מגן התחום-חורים אור חם						
	701	מגני-קדמי/אחורי						
	102	פגזים קדמי/אחורי				118	שיש מבנה	
	103	מסגרת רחוב						
	605	מס' רחוב				302	זיהום אור-(CO,HC) במנוע בנזן	
	606	מס' חבית לילה				303	שמן תחלופאה לדיזל	
זרתי	607	פנס אחורי						
	608	זנבון לנסיעה לאחור				205	פגזים פנימי	
	609	פנס בל/מגבלים נוסף דגם 94				502	מגירת הרכב/מגילות	
	611	פנס אחורי				503	חבית המזלחה קטנה/חבית הגה	
	610	הארת לוחות זרתי				504	חבית הגה	
	614	פנס לנסיעה אחורית				505	חבית הגה (תמימות)	
	612	פנס עיפר קדמי/אחורי				206	חיבור גז המעלה גז המע	
	615	גורית אזהרה ABS/בלמים/עידוד/חברות				506	תמכים למשולשים	
	104	מרכיב-מנו טרג חולפנים				507	מסוק הגה חפשי נסיעה	
	613	פנס זרתי/מגילות זרתיים				508	קפולגו העליון	
זרתי	201	עצרים-העצירות/מסוק				403	דליפת אור מול בלמים	
	616	מחזיר אור				115	מחזקי גרירה וחומים	
	202	גדלים בלמים				509	צירות נסיעה/מגילות	
	105	עלמרכיב				207	חופשי מסבי גלגלים	
	203	אננים, בתי גלגלים				208	מילוח שטח/מגילות	
	702	ציד מוגבל/גז חליץ				510	סרנים קדמיים/בלמים/זמנועים/מגילות/חברות	
	801	דלת הפעלה נסיעה אחורה				511	סרנים אחוריים/בלמים/זמנועים/מגילות/חברות	
	106	תמימות/דלת/מגבלה/לוחות				512	חפשי מול בן מרכיב	
	108	חיבור הארץ למסגרת				404	צירות בלמים מילוח שטח/מגילות אחורי	
	703	מגני בלמים/מגילות				405	משאבת בלמים מרכזית	
זרתי	109	II גרירה				116	פגזים-תחתונים/מגילות	
	110	מגבלים/מגילות/אחורי/פגזים				117	שלדה-מרכיב/מגילות/חברות	
	111	חברות בלמים				412	רפידות/מגילות/חברות	
	802	סר משאב מול אור				805	מול אויב	
	618	מרכיב חתוכי				304	מגירת פלדה-מרכיב/מגילות	
	619	מרכיב פגזים/חברות				623	מס' חזית-מנו-מגילות-מרכיב/מגילות/חברות	
	501	גלגל הגה-חפשי הגה/קשה				624	מס' חזית-מרכיב/מגילות-מרכיב	
	627	מסוק זרתי ראשי/מרכיב/מגילות				625	החלפת אורות/מגילות	
	628	לוחות מנו				626	מגירת אזהרה למנו דורך	
	803	מנו				204	מנו גלגלים, קדמי/אחורי	
בלמים	805	מספר מנו - מנוע - מנוע - מנוע				406	בלם נידודת-קדמי/אחורי	
	402	מול לחץ אור/מגילות/מגילות				407	בלם נידודת/בלם נמוך	
	804	מגילות רכב				408	בלם עצמאי	
	620	מחזקי כיון/מגילות אזהרה				409	בלם לעזר/מגילות/מגילות/מגילות	
	806	דושת בלמים+מגילות+אננה				410	בלם ממלח/מגילות/מגילות	
115	מספר מנו/מגילות				411	מנוע אור מול בלמים		

הערות הבולטים: _____

מקום הרישום: שם הבוחן הבדוק:	אישור תנועה זמני הרכב תנ"י ראשי/שני בדרכים לצורך תיקונים מבני עד _____ תאריך _____ חותמת הבוחן/מספר חותמת הרישוי _____
	אישור כשירות לתנועה אני מאשר בזה כי הרכב תנ"י לבדוק (מנוע) תקין לתנועה בדרכים תאריך _____ חותמת הבוחן/מספר חותמת הרישוי _____

שם המעבדה

תאריך: _____

לכבוד: **משרדי הרישוי/ יבואן**

בדיקה פרטנית לרכב משא בסיווג N

1. פרטי כלי הרכב

1.10	מס' סרנים/גלגלים
1.11	דגם מנוע
1.12	מספר מנוע
1.13	צמילג קדמי
1.14	צמילג אחורי
1.15	הנעה
1.16	רוחק סרנים
1.17	מתח מצבר
1.18	משקל לגרירה
	עם בלמים

1.1	מספר רישוי
1.2	מספר שלדה
1.3	תוצר
1.4	קוד דגם רכב
1.5	הוראת רישום
1.6	קטגוריה
1.7	צבע
1.8	מס' תיעוד WVA
1.9	מס' נוסעים ליד נהג
	מס' נוסעים מאחור

2. פרטי מרכב הרכב

2.7	זהות מעבדה
2.8	תוקף ומס' יצרן
2.9	מס' אישור התקנה
2.10	תאריך יצור
2.11	הטבעה על המרכב

2.1	יצרן
2.2	סוג מרכב
2.3	דגם מרכב
2.4	מס"ד מרכב
2.5	מס' תעודת אב טיפוס
2.6	תוקף תעודת אב טיפוס

3. משקלים

3.6	משקל עצמי אחורי
3.7	משקל כולל מותר
3.8	משקל עצמי ללא נהג
3.9	מטען מורשה
3.10	חלוקת העומסים
	מתאים / לא מתאים

3.1	משקל מרבי מותר סרן 1
3.2	משקל מרבי מותר סרן 2
3.3	משקל מרבי מותר סרן 3
3.4	משקל מרבי מותר סרן 4
3.5	משקל עצמי קדמי

4. מידות

4.4	שלוחה אחי
4.5	מי' כובד מטען

4.1	אורך כללי
4.2	רוחב כללי
4.3	גובה כללי

5. התקנים נוספים

התקן:	שם מתקין	שם יצרן	מס"ד	תסקיר בטיחות	זהות סוקר	דו"ח מעבדה	זהות מעבדה
5.1							
5.2							
5.3							

6. תנאים והגבלות

6.1	
6.2	
6.3	

7. הערות

7.1	
7.2	

מובהר בזאת כי בוצע בדיקה פרטנית ברכב שפרטיו רשומים לעיל לאחר התקנת מרכב. הרכב נמוצא תקין ועומד בכלל דרישות תקנות התעבורה והתקנות האירופאיות הרלוונטיות.

שם מוצע בחינה _____ תפקיד _____ חותמת המעבדה _____