



לשכת סמנכ"ל בכיר תנועה
 אגף הרכב ושירותי תחזוקה
 רח' המלאכה 8, תל-אביב
 ת.ד. 57031, ת"א, 61570
 טל': 03-5657107
 פקס: 03-5657105
 תאריך: כ"ג בתשרי, תשפ"א
 11 באוקטובר 2020
 סימוכין: 4000-0402-2020-005712

**מעבדות מוסמכות לרכב
 איגוד יבואני הרכב
 בוני מרכב
 יצרנים מורשים**

ספטמבר 2020 עדכון מס' 4	תהליך רישום לראשונה ורישוי לרכב הבנוי בשלבים	הוראת נוהל מס' H-02-2018
----------------------------	---	-----------------------------

1. רקע:

- 1.1 רישוי כלי רכב במדינת ישראל, מבוצע מכוח תקנת תעבורה 273 (א)+(ב) לכלל כלי הרכב במסגרת תחנות הבדיקה המאושרות על ידי משרד התחבורה.
- 1.2 רישום לראשונה של רכב הבנוי בשלבים, מבוצע לאחר ייצור משלים וביצוע התקנות ברכב, לרבות התקנת מרכב ע"פ הנחיות יצרן הרכב המקורי (**Body Builder Instructions**) על גבי שלדת רכבי משא, דיגום רכבי היסעים ועוד.
- 1.3 הייצור המשלים לרכב מבוצע ע"י יצרנים מורשים בהתאם לסוגי עיסוק בכפוף להנחיות בהוראות נוהל ובהוראות רישום של מחלקת תקינה באגף הרכב, ובהתאם לתעודת בדיקה של אב-טיפוס אשר הונפקה למפעל ע"י מעבדה מוסמכת. תעודת הבדיקה תקפה לחמש שנים.
- 1.4 כחלק מהרצון לצמצם את הבירוקרטיה, וכמו כן לשפר את איכות ביצוע ההתקנות ע"י היצרנים, המתקינים המורשים ובוני המרכבים (להלן יצרנים מורשים), כמו גם הגברת רמת הפיקוח והבדיקות של מעבדות הרכב. הוחלט על שינוי תהליך רישום לראשונה של רכב הבנוי בשלבים.
- 1.5 התהליך האמור יתבסס על בדיקה פרטנית ואישור מטעם מעבדה מוסמכת לרכב ובכך ייתר את הצורך בבדיקה בעמדה הטכנית.
- 1.6 עניינו של עדכון מס' 1 לנוהל באפשרות לביצוע בדיקה טכנית לרכב לרישוי ראשוני (טסט ראשון) במתחם/מוסד היבואן ע"ב נוהל 27/א' מתאריך 1 לאוגוסט 2018 וכן עדכון השימוש בטפסים לצורך הרישום הראשוני.
- 1.7 עניינו של עדכון מס' 2 בהרחבת הנוהל לביצוע בדיקות פרטניות לרכב הבנוי בשלבים עד 12 טון בסיווג N2.
- 1.8 עניינו של עדכון מס' 3 בהרחבת הנוהל תוך ביצוע בדיקות פרטניות לכלל הרכב הבנוי בשלבים בקטגוריה N.
- 1.9 עניינו של עדכון מס' 4 שלהלן בהרחבת הנוהל לכל סוגי כלי הרכב בקטגוריות M, N, הבנוי בשלבים, וכלי הרכב בסיווג T ו-O בייבוא מזדמן.

2. מטרת הנוהל (עדכון מס' 4):

לקבוע את התהליך לרישום לראשונה של רכב חדש בסיווג M, N אשר ביצע יצור משלים של דיגום, התקנת מרכב או התקנת אביזרים והתקנים שונים, ורכב בסיווג T, O, בייבוא מזדמן לשימוש עסקי עצמי תוך ביצוע בדיקה פרטנית לרכב ע"י מעבדות מוסמכות לרכב.

3. בסיס החוקי:

תקנה 273

- (א) "המבקש רישיון רכב או חידושו יביא את הרכב למשרד רשות הרישוי שאליו הגיש את הבקשה או לתחנת בדיקה שאישרה רשות הרישוי או למקום אחר שתורה רשות הרישוי ובמועד שתורה".
- (ב) "הרכב ייבדק ויבחן על ידי בוחן או על ידי מעבדה מוסמכת, כפי שתורה רשות הרישוי כדי לברר אם נתקיימו בו כל התנאים שנקבעו ואם הינו ראוי לשימוש".

4. הגדרות:

- 4.1. **רישום ראשוני** – רישום רכב לפי סעיף 2 לפקודת התעבורה.
- 4.2. **רישוי ראשוני** – רישוי כלי רכב בהתאם לסעיף 273 (א)+(ב) לתקנות התעבורה.
- 4.3. **בדיקה פרטנית** – בדיקה המתבצעת לכל רכב ע"י מעבדה מוסמכת לרכב, בהתאם לנוהלי משרד התחבורה מס' H-02-2018, ו-H-04-2019. מטרת הבדיקה לוודא שהרכב, לאחר שבוצעו בו כלל ההתקנות הנדרשות של היצור המשלים, עומד בכל הדרישות הטכניות ודרישות החובה כפי שמופיעות בנהלים, בתקנות התעבורה ובהוראות נוהל הרלוונטיות המפורסמות עבור כל סוג רכב לרבות התאמה להוראת הרישום.
- 4.4. **בונה מרכבים** – מפעל שקיבל רישוי מטעם אגף הרכב לעסוק בהתקנת מרכבים ע"י רכבי משא.
- 4.5. **יצרן מורשה** – מפעל שקיבל רישוי מטעם אגף הרכב לעסוק בייצור והתקנת מערכות ופריטי דיגום בכלי רכב.
- 4.6. **מעבדה מוסמכת לרכב** – מעבדה לבדיקת רכב או מוצרי תעבורה שאישר המנהל לפי סעיף 236 לחוק רישוי שירותים ומקצועות בענף הרכב, התשע"ו 2016.
- 4.7. **בדיקת אב-טיפוס** – בדיקה המבוצעת על דגם חדש או על רכב שעבר שינוי בהתאם לדרישות החובה הישראלית ותקנות התעבורה והוכחת תקינותו ואישורו.
- 4.8. **מרכב** – התקן או מערכת ייעודית המותקנת ע"י שלדת רכב משא, כמו ארגזים פתוחים וסגורים, מנופים, דחסני אשפה וכדומה.
- 4.9. **יצור רכב בשלבים (Multi-stage)** – יצור הרכב מבוצע בשניים או יותר שלבי עבודה. בתום כל שלב מבוצע תהליך של הוכחה והרכב יוצא את השלב מלווה בתיעוד המתאים לשלב היצור. בכל שלב יצור שאינו השלב הסופי הרכב מוגדר עדיין כרכב בלתי מוגמר (**Incomplete vehicle**). בתום שלב היצור הסופי הרכב מוגדר כרכב שהשלים את תהליך היצור שלו (**Completed vehicle**).
- 4.10. **יבוא מזדמן** – יבוא לשימוש עסקי עצמי מכוח סעיף 31א(7) לחוק רישוי שירותים ומקצועות בענף הרכב, התשע"ו 2016.

5. שיטה:

- 5.1. יבוא ורישום כלי רכב מבוצע ע"י יבואן אשר קיבל אישור ממשרד התחבורה ליבוא רכבים.
- 5.2. יבוא ורישום כלי רכב מתבצע בהתאם לדרישות חובה ישראליות והוראת רישום הניתנת ע"י משרד התחבורה/אגף הרכב/מחלקת תקינה הן לשלדת הרכב של יצרן שלב 1 והן למרכב הבנוי אצל יצרן שלב 2 במידה ונדרש (לא כל סוגי המרכבים בשלב 2 נדרשים בהוראת רישום).
- 5.3. רישום ראשוני לקטגוריה O ו-T ביבוא מזדמן יתבצע לאחר קבלת הוראת רישום ממחלקת תקינה.
- 5.4. במידה והרכב נדרש לבצע השלמת ייצור או דיגום מרכב (שלב עבודה נוסף במסגרת יצור רכב בשלבים), היבואן או בעל הרכב יעביר את כלי הרכב ליצרן מורשה רלוונטי לצורך השלמת היצור וביצוע ההתקנות בהתאם.
- 5.5. העברת הרכב תבוצע לאחר הנפקת רישיון זמני לרכב או ע"י שלט במבחן או בהובלה.
- 5.6. תכנון הנדסי ליצור משלים של הדיגום ובניית המרכב יבוצע ע"י היצרן המורשה בהתאם לתיק מוצר ואב-טיפוס בתוקף המאושר ונבדק ע"י המעבדה המוסמכת לרכב, בהתאם להוראת רישום רלוונטית לשלדת הרכב והוראת רישום בתוקף למרכב (במידה ונדרש לדגם הרכב או המרכב).

- 5.7. במידה ונדרשת התקנה של מערכת נוספת ע"ג המרכב (יחידת קירור, מנוף, דופן הרמה ועוד) על היבואן או היצרן המורשה להעביר את המשאית למתקין מאושר כאשר בסיומה על המתקין להנפיק תסקיר המתאים למערכת המורכבת (לדוגמה – בהתקנת מנוף נדרש אישור בודק מוסמך למתקני הרמה).
- 5.8. בסיום דיגום הרכב או התקנת המרכב והמערכות הנוספות המתלוות למרכב, באחריות היצרן המורשה:
- 5.8.1. לזמן את נציגי המעבדה מוסמכת לרכב לצורך ביצוע בדיקה פרטנית לרכב.
- 5.8.2. להתקין לוחית למרכב בהתאם לתקן ישראלי 4331 וכן לבצע הטבעות של שנת יצור, מס"ד ודגם המרכב (למקרה שהתווית של המרכב תיפול).
- 5.8.3. להנפיק אישור התקנה למרכב.
- 5.8.4. לזמן את נציגי המעבדה מוסמכת לרכב לצורך ביצוע בדיקה פרטנית לרכב.
- 5.9. יבואן אשר מעוניין לבצע את הבדיקה לאישור הרכב בעצמו, נדרש לפנות לאגף הרכב לצורך בחינת הנושא וקבלת אישור בהתאם.
- 5.10. בדיקות המעבדה הפרטניות לכלי הרכב יתבצעו בהתאם לנוהל **H-04-2019** – "דרישת חובה לבדיקה פרטנית לרכב – פיילוט מורחב" – במהדורתו העדכנית ביותר, ויתועדו על גבי הטפסים המפורטים בהוראת הנוהל בהתאם לסוג הרכב
- 5.11. בסיום הבדיקה הפרטנית ובכפוף לעמידת כלי הרכב בדרישות הוראת הנוהל תפיק מעבדת הרכב תעודה לאישור הבדיקה.
- 5.12. לאחר קבלת אישור המעבדה על הרכב לעבור מבחן רישוי שנתי (טסט) במכון רישוי או בדיקה טכנית לרכב לרישוי ראשוני במתחם/מוסד היבואן בהתאם נוהל 27/א' מתאריך 1 לאוגוסט 2018.
- 5.13. הנפקת רישיון קבוע לרכב תתבצע ע"י יבואן הרכב או נציג משרד הרישוי בכפוף להצגת המסמכים הבאים:
- 5.13.1. אישור בדיקה פרטנית ממעבדה מוסמכת לרכב.
- 5.13.2. טופס אישור מעבר מבחן רישוי שנתי (ראה נספח ב' לנוהל) או ביצוע בדיקה טכנית ע"י יבואן.
- 5.13.3. אישור ייעוד הרכב או רישיון הפעלה מטעם הגוף המוסמך עפ"י העניין ובמידת הצורך (משרד הבריאות, משרד התחבורה, משרד החקלאות, משרד הדתות, משרד התיירות וכו').
- 5.14. באחריות יבואן הרכב לשמור את כלל המסמכים באמצעות סריקה ממוחשבת בתיקה למשך 7 שנים לפחות.

6. תחולה:

- 6.1. חובת יישום הנוהל החל ממועד פרסומו.

בברכה,

דורון קוגמן,

מנהל אגף א' הנדסה ותקינה

העתק:

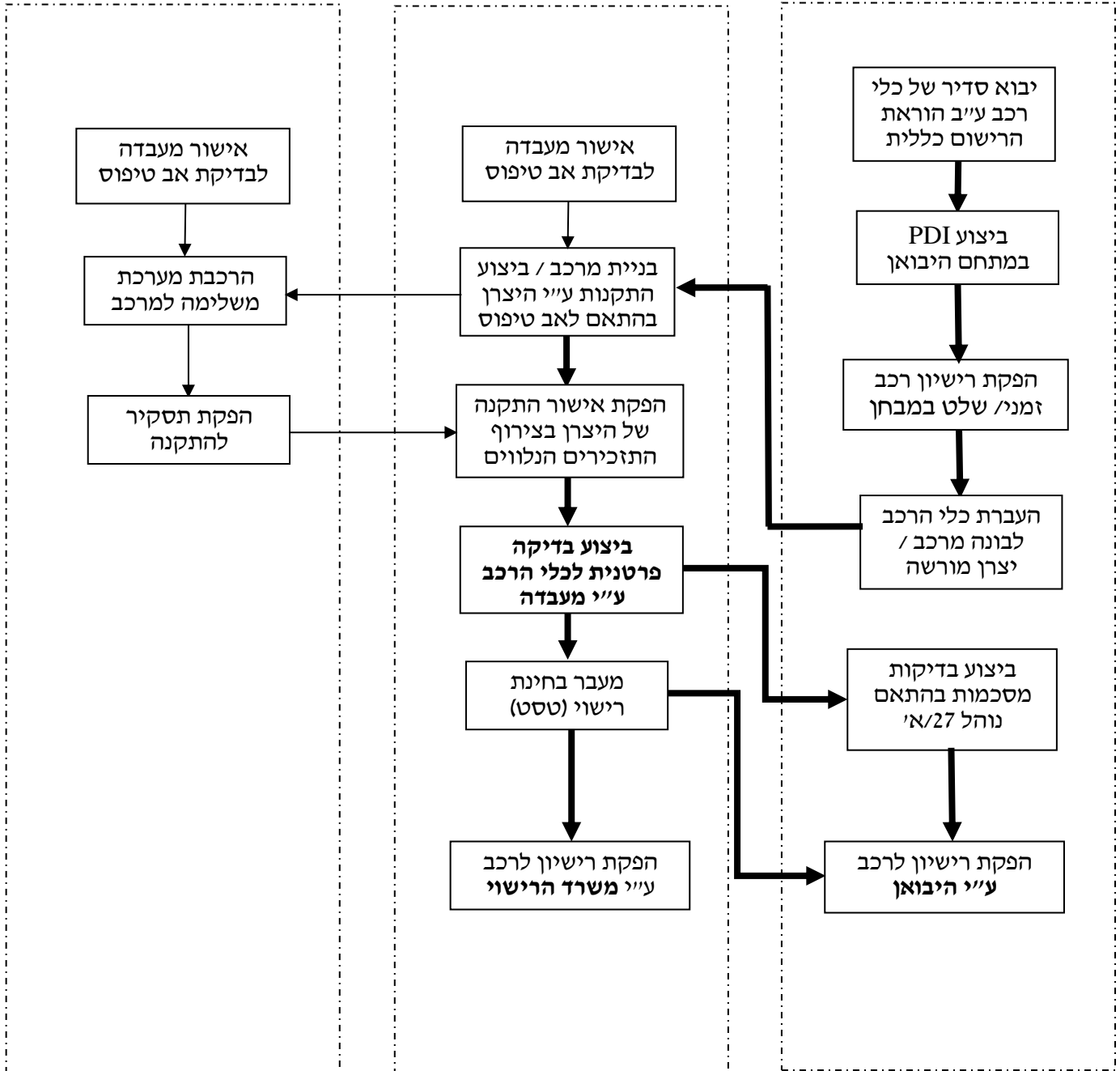
אבנר פלור – סמנכ"ל בכיר תנועה
 עינת סגל – מנהלת בכירה אגף הרכב
 אפי רוזן – מנהל בכיר אגף הרישוי
 משה קירמאייר - מנהל אגף א' רישוי ופיקוח
 גימיל אבו חלא – ראש תחום תקינה - אגף הרכב
 קטי מורלי – מנהלת תחום תאום רישוי ונהלים

**נספח א' - מרשם תרשים זרימה לתהליך בדיקה פרטנית ורישוי ראשוני
לכלי רכב הבנוי בשלבים**

**מתקין מורשה של מערכות
משלימות (שלב +3)**

יצרן מורשה (שלב 2)

יבואן רכב (שלב 1)



נספח ב' – טופס בקשה לרישום ואישור מעבר מבחן רישוי



בקשה לרישום רכב

מס' רכב קודם: _____ מקוריות: _____ תאריך רישום: _____ ת. חילוש: _____ מס' הרכב: _____

אני/ה החתום/ים מטה מבקש/ת בזה לרשום את כלי הרכב שפרטיו מפורטים להלן ומסמכיו המצורפים בזה

שם משפחה/ חברה	שם פרטי	מס' ת.ז./ חברה	ישוב	רחוב	בית	מיקוד
חולמת החברה						

תאריך הבקשה: _____ חולמת המלים: 1: _____ 2: _____ 3: _____ 4: _____

פרטי הבדיקה: ראשון ראשון/שנתי הודעת אי שימוש הסעת מסענים שינוי מבנה תיקון חוזר אחר _____ (סמן X המתאימה ומחק את המיותר)

שם העבודה	מס' טקסט	תאריך המסמך	קבוצה			שם העבודה	מס' טקסט	תאריך המסמך
			1	2	3			
זיהוי	601	לחית זיהוי קדמי/אחורי				621	צטרף/הסיר צמר אור	
	603	שילוט סימון מיוחד				705	ציד	
	604	רשום משקולות (משקל)				112	כיסא ספלינט/מרת במחון לטרקטור	
	602	שילוט צמי/חיצוני אוטומטי/מגנטי				113	חברת המוליח/ממך, טרולטור, גזל חמישי	
	701	שמשות/מממן הודעה-חורים אור חם				118	שישי מבנה	
	701	מגנים קדמי/אחורי						
	102	מגנים קדמי/אחורי						
	103	מסות רחב				302	זהום אור(CO2) במא בגזן	
	605	מס' רחוב				303	עטן צרממפה ליד	
	606	מס' תחית לילה						
זיהום	607	מס' אחורי						
	608	גזום לסיגור לאחורי				205	גזזים פנימי	
	609	מס' בלוט/בלום טמפרטור 94				502	מערסת החילופיות	
	611	מס' אחורה				503	חבת ההולחה קשוח/חמקי רזה	
	610	הארת לחית זיהוי				504	חפסה רזה	
	614	מס' לסיגור אחורית				505	חפסה רזה (תנועת)	
	612	מס' עימך קדמי/אחורי				206	חברת פל המעה לל המעה	
	615	מרת אזהרה ABS/בלום/טרנד/חולכרית				506	חחבקים לשולחים	
	104	מרכיבי-אט טרו חולפנים				507	מסרק רזה חחטט עפיות	
	613	מס' זעיר/מולחיות זעירים				508	קבלום העולחלב	
זיהוי	201	צנור-חילופי/מדות כחוק				403	דריסת אור מל בלום	
	616	מחור אור				115	ממני צירח/חחטט	
	202	הולחם בלום				509	צירח/מדות פול/שסאל	
	105	צנור/רכב				207	חחטט ממני גזלים	
	203	אזערה, ברוח גזלים				208	מדות שסולח/לום	
	702	ציד ממכנה/לח חילופי				510	מרתם קדמים בלום/זעיר/מדות/חולכרית	
	801	מדות העולה עפיות אחורה				511	מרתם אחוריים בלום/זעיר/מדות/חולכרית	
	106	החילופי/חולכרית/חולכרית				512	חחטט מ'ן כ'ן מרוב	
	108	חברת הרעה למסרות				404	צנור/מדות בלום/מדות עסות/יסות אחורי	
	703	מס' בולנעלי במחון				405	משעמט בלום/מדות	
אורות	109	חולכרית				116	קב-צנור/חחטט/סוברים	
	110	ממני/ממשעמט האחורי-פדום				117	שלוה-מרתם/קב/מדות חורים	
	111	מערסת במדות				412	רפד/חולכרית/שחוקת	
	802	מ'ן טמפרטור מל אור				808	מל אולכבל	
	618	מרתם חחוקי				304	מערסת מל-מרתם/חחוק/שסמיר	
	619	מרתם מ'ן/מדות חחטט				623	מס' חחוק-מרתם/מרתם-חחוק-חחוק	
	501	מרתם חחוק/חחוק קשה				624	מס' חחוק-רפד/מרתם-מרתם-שס'ר	
	627	מסמך זרם ראשי מ'ן/מרתם/מרתם				625	חחוקת אור/חחוקת	
	628	חחוקת חחוק				626	מרתם אחורה לאור דורר	
	803	מחוק				204	מרתם גזלים קדמי/אחורי	
בלמים	805	מספר מרתם - מרתם - במחון				406	בלום שירות-קדמי/אחורי	
	402	מל חחוק אור/חחוקת במחון				407	בלום עזר/חחוקת בלום עזר	
	804	מרתם רכב				408	בלום עשמי	
	620	מרתם מ'ן/מרתם אחורה				409	בלום חחוק/חחוקת במחון	
	806	חחוקת בלום-מרתם+אחורה				410	בלום ממרתם/אחורה	
119	מספר ממרתם/חחוקת				411	גזום אור מ'ן בלום		

הערות הבוחנים: _____

<p>אישור כשירות לתנועה</p> <p>אני מאשר/ת בזה כי הרכב הנ"ל בדיק ומקובל תיקון חולמת/ה בדיקים</p> <p>תאריך: _____</p> <p>חולמת הבוחן המסמך (מסמך): _____</p> <p>חולמת רשות הרישוי: _____</p>	<p>אישור תנועה זמני</p> <p>הרכב הנ"ל רשאי לנוע בדיקים לנורך תיקונים ממדי עד _____</p> <p>תאריך: _____</p> <p>הואריך עד: _____</p> <p>תאריך: _____</p> <p>חולמת הבוחן מסמך חולמת הרישוי: _____</p> <p>חולמת רשות הרישוי: _____</p>
--	--

מקום הרישום: _____

שם הבוחן הבדיק: _____